

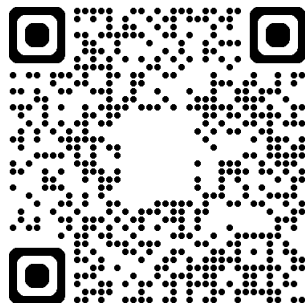
CubeTECH

UPORABNIŠKI PRIROČNIK / NAVODILA ODSTRANLJIV VENTILATOR NA SPREDNJI PLOŠČI

SLO



Skeniranje za navodila za
več jezikov



- Pred začetkom vgradnje preberite celotna navodila za uporabo.
- Vsak ventilator namestite z možnostjo odklopa na vseh polih fiksne napeljave.
- Preden poskušate vzpostaviti električne povezave, se prepričajte, da je električno omrežje izklopljeno. or carry out any maintenance or cleaning.



Pomembno

Za električne izdelke, ki se prodajajo v Evropski skupnosti. Po koncu življenjske dobe električnega izdelka ga ne smete odlagati med gospodinske odpadke. Reciklirajte ga tam, kjer so za to na voljo naprave. Za nasvete glede recikliranja v vaši državi se obrnite na lokalno upravo ali prodajalca na drobno. Baterije je treba odstraniti ali reciklirati v skladu z Direktivo OEEO 2012/19/EU. Embalažo je treba reciklirati, kjer je to mogoče.

ČASOVNIK ZA ZAGON

Vklopljeno stikalo = ventilator se zažene
Stikalo OFF = Ventilator deluje nastavljen čas, nato se ustavi



BREZ FUNKCIJE ČASOVNIKA

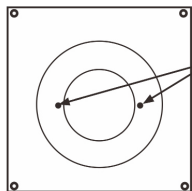
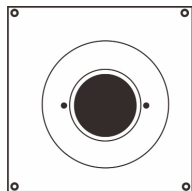
Vklopljeno stikalo = ventilator se zažene
Stikalo OFF = ventilator se ustavi



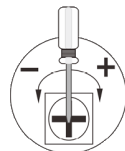
Na sponki L je potrebna stalna napetostna povezava.
Ventilator ne bo deloval brez stalne napetosti na sponki L.

Za T in L je potrebna stikalna povezava Live.
Ventilator ne bo deloval, če T in L nimata priključka Switched Live.

POMEMBNO - PREBERITE TO



Odstranite vijake in dvignite pokrov za dostop do priključkov.



2 min 30 min

Prilagoditev časovnika

OŽIČENJE

Ventilatorji so dvojno izolirani in ne potrebujejo ozemljitvene žice.

1. Pri pregradnih ventilatorjih je treba sprejeti previdnostne ukrepe, da se prepreči povratni tok plinov v prostor iz odprte flučne plinske flike ali drugih naprav.
2. Povežite napajanje pod napetostjo (L), nevtralno napetost (N) in stikalo pod napetostjo (T) (glejte spodaj).

L - povezovanje z živim omrežjem.

N - priključitev na nevtralni tok.

T - priključitev luči pod napetostjo ali stikala pod napetostjo

3. Prilagodite časovnik zamude za zeleno nastavitev

OPOMBA: VIJAČNIH SPONK NE SMETE PREVEČ ZATEGNITI! NA PRIKLJUČKIH SE NE SME UPORABLJATI IZVIJAČA Z ELEKTRIČNIM POGONOM.

ČASOVNIK ZA ZAGON

Vklopljeno stikalo = ventilator se zažene

Stikalo OFF = Ventilator deluje nastavljen čas, nato se ustavi



BREZ FUNKCIJE ČASOVNIKA

Vklopljeno stikalo = ventilator se zažene

Stikalo OFF = ventilator se ustavi



Na sponki L je potrebna stalna napetostna povezava. Ventilator ne bo deloval brez stalne napetosti na sponki L.

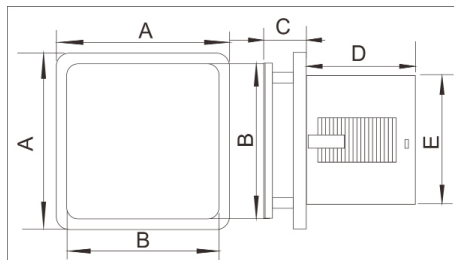
Za T in L je potrebna stikalna povezava Live. Ventilator ne bo deloval, če T in L nimata priključka Switched Live.

SLO

LOKACIJA IN NAMESTITEV

1. Poskrbite, da bo ventilator nameščen čim višje, najmanj 2,3 m od tal.
2. Prepričajte se, da je ventilator nameščen nasproti glavnih virov zamenjave zraka vsaj 30 mm od vogala stene in stropa.
3. Prepričajte se, da je ventilator nameščen čim bližje virom pare ali vonja, vendar dovolj daleč od oseb, ki uporabljajo kopel ali tuš, da se ga ne dotaknejo.
4. Naprave ne nameščajte v kabino za prhanje ali kamor koli drugam, kjer obstaja nevarnost pršenja vode. Primerno za območje 2 in območje 3.
5. Če je ventilator nameščen v prostoru, v katerem je naprava na gorivo, mora monter zagotoviti, da je izmenjava zraka primerna tako za ventilator kot za napravo na gorivo.
6. Te enote so namenjene samo za fiksno napeljavo. Prilagodljivega kabla ne smete uporabljati. Vsa napeljava mora biti varno pritrjena in povezana z napajalnikom prek kabla s trdnimi vodniki 1 mm² - 1,5 mm². Vsa napeljava mora biti v skladu z veljavnimi predpisi I.E.E. ali lokalnimi predpisi, če ste zunaj Združenega kraljestva.
7. To napravo lahko uporabljajo otroci, stari od 8 let, in osebe z zmanjšanimi fizičnimi, senzoričnimi ali duševnimi sposobnostmi ali s pomanjkanjem izkušenj in znanja, če so pod nadzorom ali dobili navodila o varni uporabi naprave in razumejo nevarnosti, ki so s tem povezane. Otroci se z napravo ne smejo igrati. Otroci ne smejo čistiti in vzdrževati naprave brez nadzora.
8. Če je notranja kabela napeljava poškodovana, jo mora zamenjati proizvajalec, njegov servisni zastopnik ali podobno usposobljene osebe, da se prepreči nevarnost.
9. Uporabiti je treba dvopolni varovalni priključek z ločitvijo kontaktov najmanj 3 mm na vseh polih, ki mora biti opremljen s 3amp varovalko in nameščen zunaj vseh prostorov, v katerih je tuš ali fiksna kad..

Opozorilo: Pred namestitvijo je treba izklopiti električno omrežje.



Zunanje dimenzije (mm)

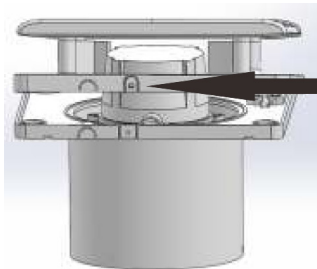
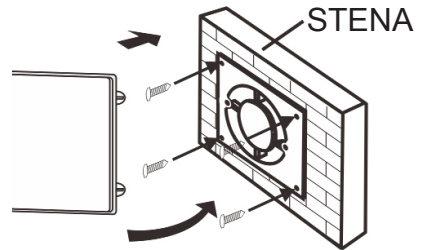
Model	A	B	C	D	E
4"(100mm) Modeli	158	158	39	81	99

NAMESTITEV NA STENO

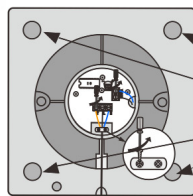
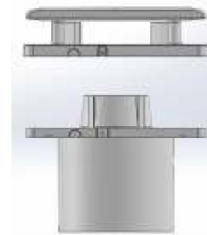
1. Preverite, ali se nalepka z električno nazivno vrednostjo, prikazana na ohišju ventilatorja, ujema z vašim električnim omrežjem.
2. V steno izrežite luknjo ustrezne velikosti, pri rezanju pazite, da v steni niso zakopani kabli ali cevi. Vodovavno speljani kanali se morajo rahlo nagniti navzdol do zunanje rešetke, da se omogoči odtekanje morebitnega kondenzata.
3. Odstranite vijak in sprednji pokrov ventilatorja, postavite ventilator ob steno, označite štiri pritrdilne točke in vhod za kabel ter ga ustrezno navrtajte.
4. Odstranite dva vijaka, ki držita prozoren prostor za LED. Glavni kabel speljite skozi kabelski vhod in pritrдите ohišje ventilatorja na mesto.
5. Po potrebi pritrđite sprednji pokrov in zunanjo zaporo. (Zaklop je že vgrajen)

SLO

Obvestilo: Ožičenje mora opraviti usposobljen električar



Odstranite vijak



Položaj na steni

VGRADNJA STROPA

1. Enoto postavite na primerno mesto in zagotovite, da je luknja med nosilci, ter izrežite luknjo v velikosti flush.
2. Odstranite vijak in sprednji pokrov ventilatorja, postavite ventilator ob strop in označite štiri pritrdilne točke ter vhod za kabel, nato pa ga ustrezno navrtajte.
3. Odstranite dva vijaka, ki držita prozoren prostor za LED. Glavni kabel speljite skozi kabelski vhod in pritrđite ohišje ventilatorja na mesto.
4. Stropne enote je treba prezračevati navzven in ne v stropno praznino ali na podstrešje z uporabo fleksibilnega kanala in ustreznega zapornega ventila.