

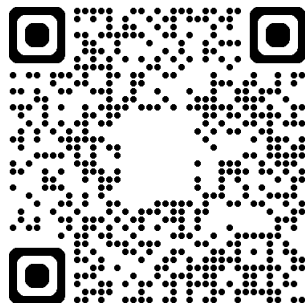
CubeTECH

GEBRUIKERSHANDLEIDING / INSTRUCTIES AFNEEMBAAR VOORPANEEL AFZUIGVENTILATOR

NL



Scannen voor
meertalige instructies



- Lees de volledige gebruiksaanwijzing voordat u met de installatie begint.
- Installeer elke ventilator met een ontkoppelingsmechanisme in alle polen van de vaste bedrading.
- Zorg ervoor dat de netvoeding is uitgeschakeld voordat u elektrische aansluitingen maakt of onderhoud of reiniging uitvoert.

Belangrijk

Voor elektrische producten die binnen de Europese Gemeenschap worden verkocht. Aan het einde van de levensduur van een elektrisch product mag het niet met het huishoudelijk afval worden weggegooid. Gelieve te recyclen waar faciliteiten aanwezig zijn. Neem contact op met een plaatselijke instantie of winkelier voor advies over recycling in uw land. Batterijen moeten worden afgevoerd of gerecycled in overeenstemming met de WEEE-richtlijn 2012/19/EU. Verpakkingen moeten waar mogelijk worden gerecycled.



AAN-UIT TIMER

Schakelaar AAN = ventilator START
Schakelaar UIT = Ventilator draait gedurende de ingestelde tijd en STOPPT dan



Er is een permanente spanningstoevoer nodig naar aansluitklem L. De ventilator werkt niet zonder permanente spanningstoevoer op L.

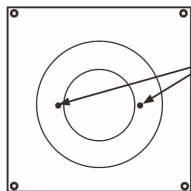
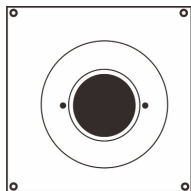
GEEN TIMERFUNCTIE

Schakelaar AAN = ventilator START
Schakelaar UIT = ventilator STOPPEN

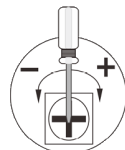


Zowel T als L vereisen een Switched Live-verbinding. De ventilator werkt niet als T en L geen Switched Live hebben.

BELANGRIJK - LEES DIT



Verwijder de schroeven en til het deksel op om bij de aansluitingen te komen.



2mins 30mins

Vertragingstimer
Aanpassen

AANSLUITING

De ventilatoren zijn dubbel geïsoleerd en hebben geen aarddraad nodig.

1. Voor scheidingsventilatoren moeten voorzorgsmaatregelen worden genomen om terugstroming van gasen in de kamer door open gasluchtbellen of andere apparaten te voorkomen.
2. Sluit de Live (L), Neutral (N) en geschakelde Live (T) aan (zie hieronder).
 - L - verbinding maken met de live.
 - N - aansluiten op de nulleider.
 - T - het licht onder spanning of geschakeld onder spanning aansluiten
3. Pas de gewenste instelling van de vertragingstimer aan

LET OP: SCHROEFKLEMMEN MOGEN NIET TE VAST WORDEN AANGEDRAAID! ELEKTRISCHE SCHROEVENDRAAIERS MOGEN NIET WORDEN GEBRUIKT OP DE KLEMMEN.

AAN-UIT TIMER

Schakelaar AAN = ventilator START
Schakelaar UIT = Ventilator draait gedurende de ingestelde tijd en STOPT dan



GEEN TIMERFUNCTIE

Schakelaar AAN = ventilator START
Schakelaar UIT = ventilator STOPPEN



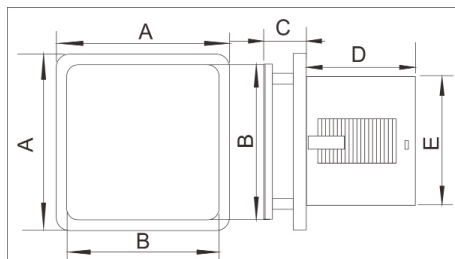
Er is een permanente spanningstoevoer nodig naar aansluitklem L. De ventilator werkt niet zonder permanente spanningstoevoer op L.

Zowel T als L vereisen een Switched Live-verbinding. De ventilator werkt niet als T en L geen Switched Live hebben.

LOCATIE & INSTALLATIE

1. Zorg ervoor dat de ventilator zo hoog mogelijk staat, min. 2,3 m boven de grond.
2. Zorg ervoor dat de ventilator tegenover de belangrijkste bronnen van luchtverversing wordt geïnstalleerd, op minstens 30 mm van de hoek van de muur en het plafond.
3. Zorg ervoor dat de ventilator zo dicht mogelijk bij de bronnen van stoom of geur wordt gemonteerd, maar ver genoeg weg van iemand die een bad of douche gebruikt, zodat hij niet wordt aangeraakt.
4. Installeer het apparaat niet in een douchecabine of op een andere plaats waar het risico bestaat dat er water op wordt gespoten. Geschikt voor Zone 2 en Zone 3.
5. Als de ventilator wordt geïnstalleerd in een ruimte met een brandbaar apparaat, moet de installateur ervoor zorgen dat de luchtvervangende voldoende is voor zowel de ventilator als het brandbare apparaat.
6. Deze apparaten zijn alleen bedoeld voor vaste bedrading. Er mag geen flexibel snoer worden gebruikt. Alle bedrading moet stevig worden bevestigd en moet worden aangesloten op de voeding via een kabel met massieve geleiders van 1mm² - 1,5mm². Alle bedrading moet voldoen aan de huidige I.E.E voorschriften of lokale voorschriften indien buiten het VK.
7. Dit apparaat kan worden gebruikt door kinderen vanaf 8 jaar en personen met beperkte fysieke, zintuiglijke of mentale capaciteiten of gebrek aan ervaring en kennis, mits zij onder toezicht staan of instructie hebben gekregen over het veilige gebruik van het apparaat en de gevaren begrijpen. Kinderen mogen niet met het apparaat spelen. Reiniging en onderhoud door de gebruiker mogen niet zonder toezicht door kinderen worden uitgevoerd.
8. Als de interne bekabeling beschadigd is, moet deze worden vervangen door de fabrikant, diens serviceagent of een vergelijkbaar gekwalificeerd persoon om gevaar te voorkomen.
9. Er moet een dubbelpolige gezeekerde contactdoos met een contactscheiding van minstens 3 mm in alle polen worden gebruikt en deze moet worden uitgerust met een zekering van 3 ampère en moet worden geplaatst buiten elke ruimte met een douche of vast bad.

Waarschuwing: Voor elke installatie moet de netvoeding worden uitgeschakeld.



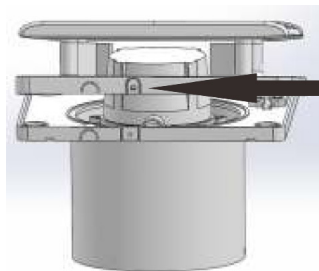
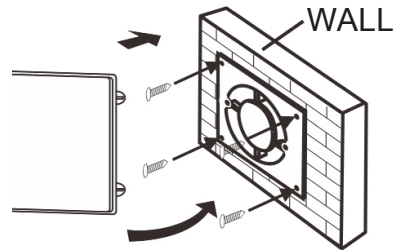
Buitenafmetingen (mm)

Model	A	B	C	D	E
4*(100mm) Modellen	158	158	39	81	99

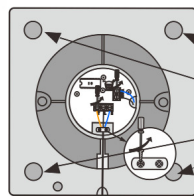
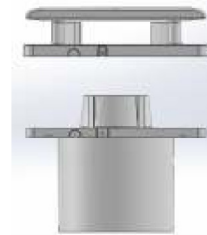
WAND INSTALLATIE

1. Controleer of het elektrische typeplaatje op de ventilator overeenkomt met uw netvoeding.
2. Snijd een gat van de juiste grootte in de muur en zorg ervoor dat er geen kabels of leidingen in de muur begraven liggen wanneer je aan het snijden bent. Leidingen die horizontaal uitmonden moeten lichtjes naar beneden aflopen naar het buitenrooster zodat condensatie kan wegvloeien.
3. Verwijder de schroef en het voordeksel van de ventilator en plaats de ventilator tegen de muur en markeer de vier bevestigingspunten en kabeldoorvoer, boor vervolgens de maat.
4. Verwijder de twee schroeven van het heldere LED-compartment. Voer de hoofdkabel door de kabeldoorvoer en bevestig het ventilatorhuis op zijn plaats.
5. Bevestig de voorklep en het externe luik indien nodig. (Sluiter voorgemonteerd)

Opmerking: Bedradingswerkzaamheden moeten worden uitgevoerd door een gekwalificeerde elektricien.



Verwijder de schroef



Plaats op de muur

PLAFONDINSTALLATIE

1. Plaats het apparaat op een geschikte locatie en zorg ervoor dat het gat zich tussen de draagbalken bevindt.
2. Verwijder de schroef en het voordeksel van de ventilator en plaats de ventilator tegen het plafond en markeer de vier bevestigingspunten en de kabeldoorvoer.
3. Verwijder de twee schroeven van het heldere LED-compartment. Voer de hoofdkabel door de kabeldoorvoer en bevestig het ventilatorhuis op zijn plaats.
4. Plafondunits moeten naar buiten worden geventileerd en niet naar het plenum of de zolderruimte, met behulp van een flexibel kanaal en een terugslagklep.