

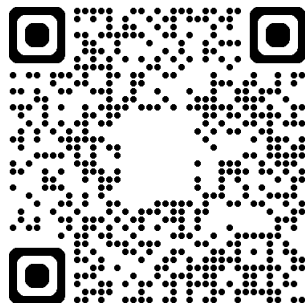
CubeTECH

MANUAL DE INSTRUCCIONES EXTRACTOR FRONTAL DESMONTABLE

E



Buscar instrucciones
multilingües



- Lea todo el manual del usuario antes de iniciar la instalación.
- Instale cada ventilador con un medio de desconexión en todos los polos del cableado fijo.
- Asegúrese de que la alimentación de red está desconectada antes de realizar cualquier conexión eléctrica, mantenimiento o limpieza.

Importante



Para los productos eléctricos vendidos en la Comunidad Europea. Al final de su vida útil, los productos eléctricos no deben eliminarse con los residuos domésticos. Reciclelos donde haya instalaciones disponibles. Póngase en contacto con las autoridades locales o con su distribuidor para obtener información sobre el reciclaje en su país. Las pilas deben eliminarse o reciclarse de acuerdo con la Directiva 2012/19/UE sobre residuos de aparatos eléctricos y electrónicos. El embalaje debe reciclarse siempre que sea posible.

TEMPORIZADOR DE ENCENDIDO

Encender = el ventilador se pone en marcha
Off = the fan runs for the set time and then stops.



Se requiere una conexión permanente con corriente en el terminal L. Sin una conexión con corriente permanente en el terminal L, el ventilador no funcionará.

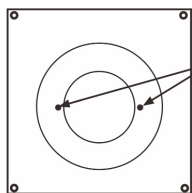
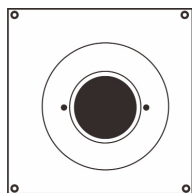
SIN FUNCIÓN DE TEMPORIZADOR

Contacto ON = el ventilador arranca
Contacto OFF = el ventilador se para

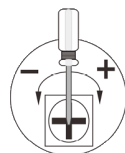


Tanto T como L requieren una conexión conmutada en directo. El ventilador no funcionará si T y L no tienen una conexión conmutada.

IMPORTANTE - LEA ESTO



Retire los tornillos y levante la tapa para acceder a las conexiones.



2 minutos y 30 minutos
Ajuste del temporizador de retardo

CABLEADO

Los ventiladores tienen doble aislamiento y no necesitan cable de tierra.

1. En el caso de ventiladores divididos, deben tomarse precauciones para evitar el reflujo de gases a la habitación desde bombonas de gas abiertas u otros aparatos.
2. Conecte la tensión (L), el neutro (N) y la tensión de conmutación (T) (véase más abajo).
 - L - Conexiones en directo.
 - N - conectando al neutro.
 - T - Conectar una luz con corriente o encendida
3. Ajuste el temporizador de retardo a la configuración deseada.

NOTA: ¡NO APIRIE DEMASIADO LAS ABRAZADERAS DE LOS TORNILLOS! NO UTILICE UN DESTORNILLADOR ELÉCTRICO EN LAS ABRAZADERAS.

START TIMER

Interruptor ON = el ventilador arranca
Interruptor OFF = el ventilador funciona durante el tiempo programado y luego se para.



SIN FUNCIÓN DE TEMPORIZADOR

Contacto ON = arranque del ventilador
Contacto OFF = el ventilador se para



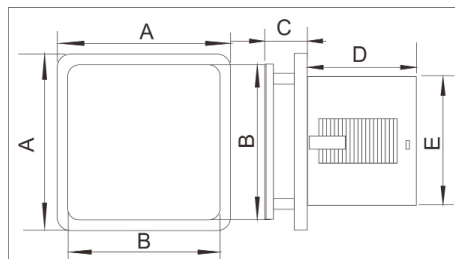
Se requiere una conexión permanente con corriente en el terminal L. Sin una conexión con corriente permanente en el terminal L, el ventilador no funcionará.

Tanto T como L requieren una conexión conmutada en directo. El ventilador no funcionará si tanto T como L no tienen una conexión viva conmutada.

COLOCACIÓN E INSTALACIÓN

1. Asegúrate de que el ventilador está colocado lo más alto posible, al menos a 2,3 metros del suelo.
2. Asegúrese de que el ventilador se instala frente a las principales fuentes de intercambio de aire, a una distancia mínima de 30 mm de la esquina de la pared y el techo.
3. Asegúrese de que el ventilador está montado lo más cerca posible de la fuente de vapor u olor, pero lo suficientemente lejos de las personas que utilizan la bañera o la ducha para que no entren en contacto con él.
4. No instale el aparato en la ducha ni en otros lugares donde haya riesgo de salpicadura de agua. Apto para las zonas 2 y 3.
5. Si el ventilador se instala en una habitación con chimenea, el instalador debe asegurarse de que el intercambio de aire es adecuado tanto para el ventilador como para la chimenea.
6. Estos dispositivos están previstos únicamente para cableado fijo. No deben utilizarse cables flexibles. Todos los cables deben estar firmemente sujetos y deben conectarse a la fuente de alimentación con un cable de conductor sólido de 1 mm² - 1,5 mm². Todo el cableado debe cumplir la normativa I.E.E. aplicable o la normativa local si se encuentra fuera del Reino Unido.
7. Este aparato puede ser utilizado por niños a partir de 8 años y por personas con capacidades físicas, sensoriales o mentales reducidas o con falta de experiencia y conocimientos, siempre que estén supervisados o hayan recibido instrucciones sobre el uso seguro del aparato y comprendan los peligros que conlleva. Los niños no deben jugar con el aparato. La limpieza y el mantenimiento por parte del usuario no deben ser realizados por niños sin supervisión.
8. Si el mazo de cables interno está dañado, debe ser sustituido por el fabricante, su representante de servicio o personas con cualificación similar para evitar peligros.
9. Debe utilizarse un circuito derivado bipolar con fusibles con una separación de contactos de al menos 3 mm en todos los polos y debe estar equipado con un fusible de 3 amperios y situado fuera de cada habitación con ducha o bañera fija.

ADVERTENCIA: Debe desconectarse la alimentación antes de cualquier instalación.



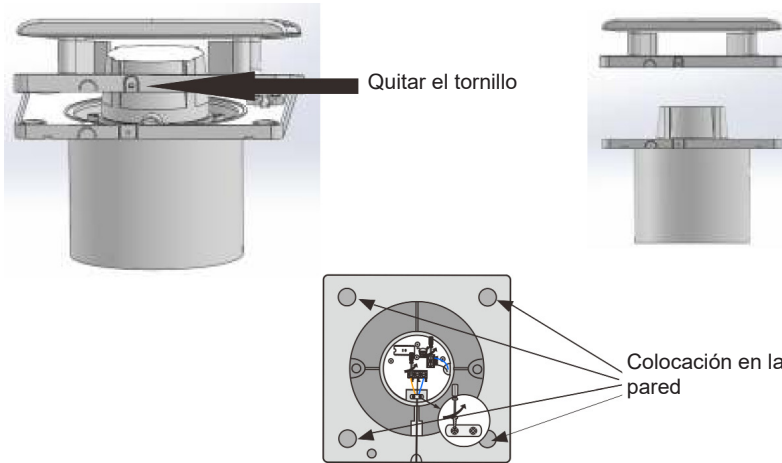
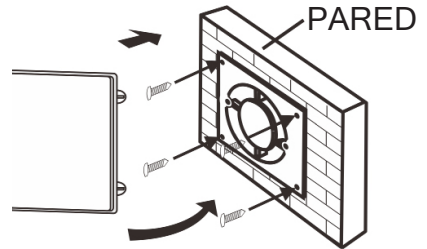
Dimensiones exteriores (mm)

Modelo	A	B	C	D	E
4"(100mm) Modelos	158	158	39	81	99

PAREDES E INSTALACIÓN

1. Compruebe que la etiqueta eléctrica de la carcasa del ventilador coincide con la fuente de alimentación.
2. Haz un agujero del tamaño adecuado en la pared y asegúrate de que no hay cables ni tuberías enterrados en ella. Las tuberías horizontales deben tener una ligera pendiente descendente hacia la rejilla exterior para permitir la evacuación de la condensación.
3. Retire el tornillo y la cubierta frontal del ventilador, coloque el ventilador contra la pared y marque los cuatro puntos de fijación y la entrada de cables, luego taladre en consecuencia.
4. Desatornille los dos tornillos que sujetan el compartimento transparente de los LED. Tire del cable principal a través del prensaestopas y coloque la carcasa del ventilador en su sitio.
5. Coloque la cubierta frontal y la persiana exterior si es necesario. (Persiana enrollable completamente montada)

Nota: Las instalaciones eléctricas deben ser realizadas por un electricista cualificado.



INSTALACION DEL TECHO

1. Coloca el aparato en un lugar adecuado, asegúrate de que haya un espacio entre las vigas y corta el orificio a medida.
2. Retire el tornillo y la cubierta frontal del ventilador, coloque el ventilador contra el techo y marque los cuatro puntos de fijación y la entrada de cables, luego taladre en consecuencia.
3. Desatornille los dos tornillos que sujetan la bandeja transparente de los LED. Tire del cable principal a través del prensaestopas y coloque la carcasa del ventilador en su sitio.
4. Las unidades de techo deben ventilarse hacia el exterior, no hacia el hueco del techo o el espacio del ático, utilizando conductos flexibles y una compuerta de retorno adecuada.